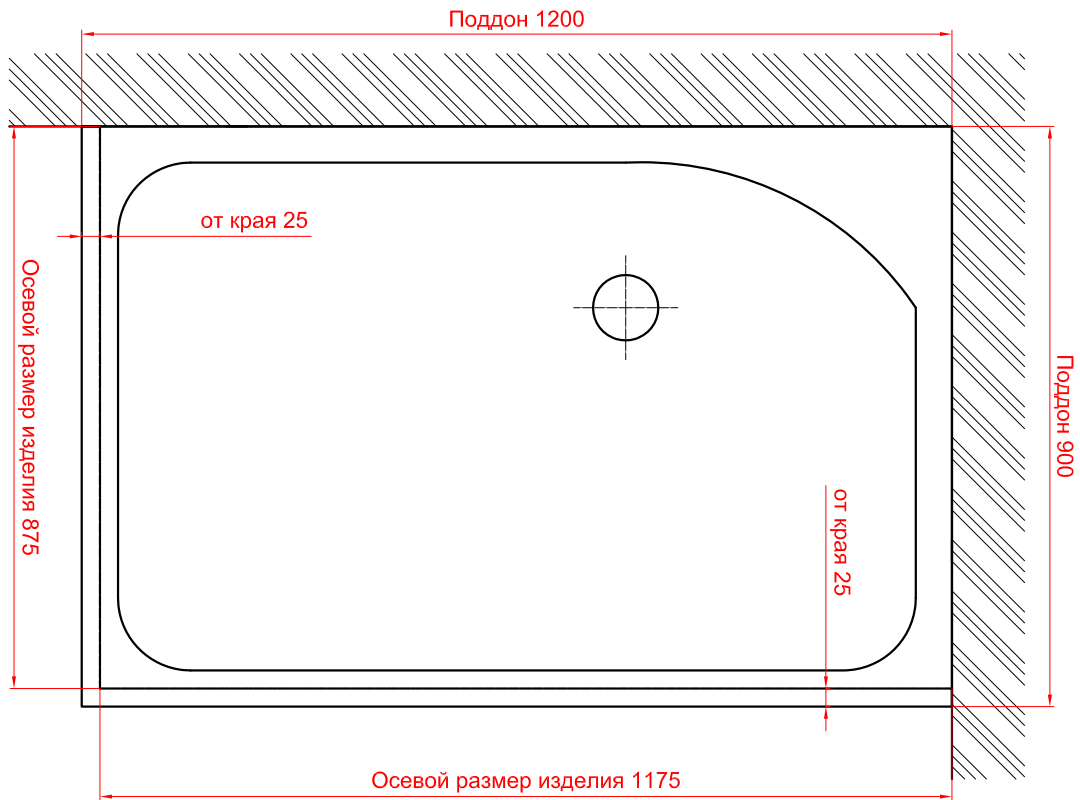


S2VG

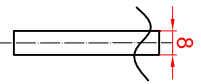


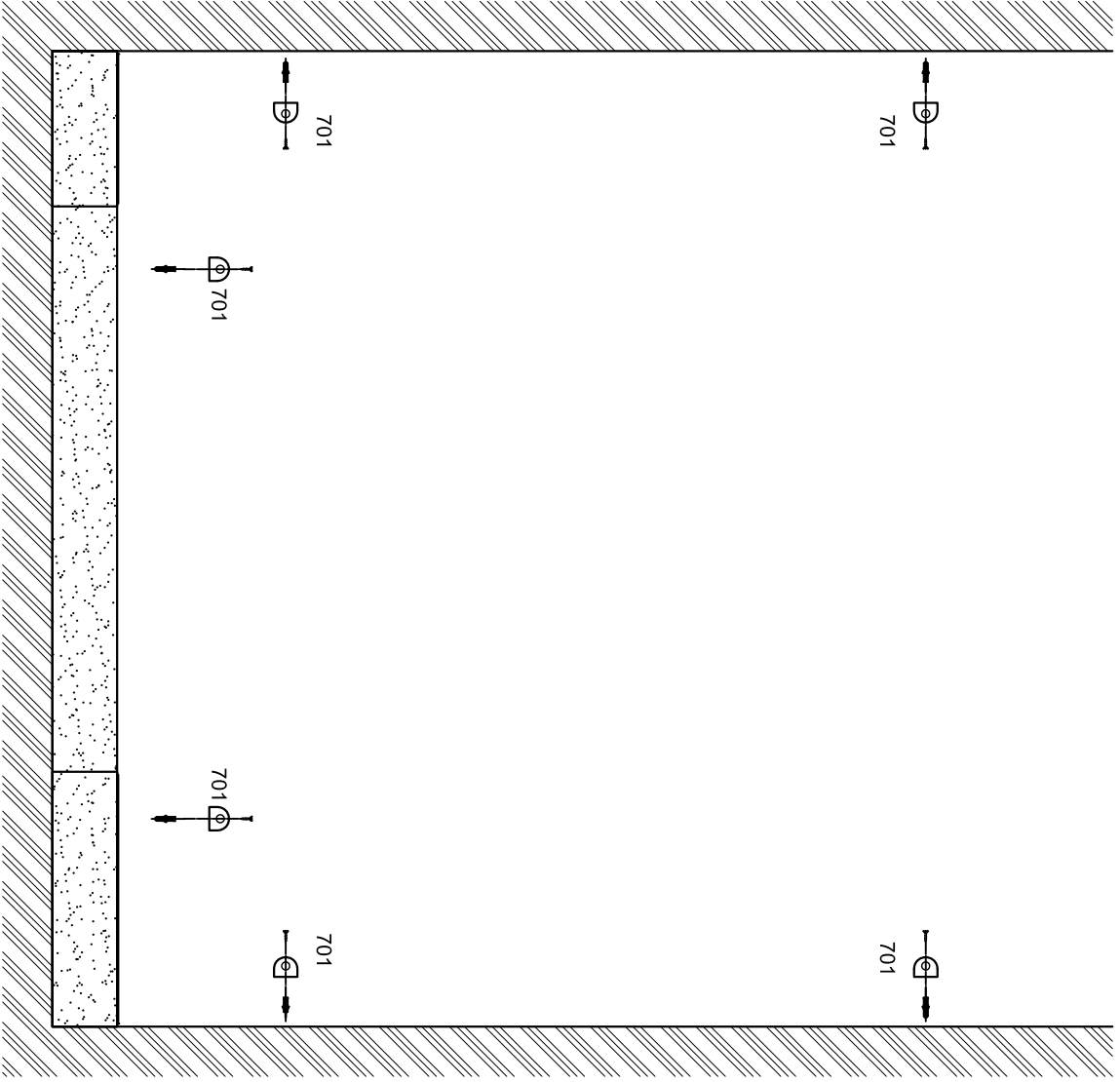
Инструкция по сборке S2VG 900мм x 1200мм

1. S2VG 900мм x 1200мм
1 этап. Разметка расположения стекла по оси на поддоне.
2. 2 этап. Используя неподвижную стеклянную панель как шаблон, разметьте места крепления коннекторов на стене и полу, соосно торцевым вырезам на неподвижных стеклянных панелях. С помощью прилагаемого крепежа зафиксируйте соответствующие коннекторы в местах разметки.
3. 3 этап. Расположение акриловых уплотнителей на торцах стекла
4. 4 этап. Расположите стеклянную неподвижную панель в соответствующих пазах коннекторов, зафиксируйте крепежными винтами, используя прилагаемый шестигранник. Наденьте на притворные торцы стеклянной неподвижной панели силиконовый уплотнитель.
5. 5 этап. Расположите петли в соответствующих гнездах, на неподвижной панели и зафиксируйте крепежными винтами, используя прилагаемый шестигранник.
6. 6 этап. Расположите обе двери в соответствующих пазах петель, закрепленных на боковых неподвижных панелях. Зафиксируйте крепежными винтами, используя прилагаемый шестигранник. Наденьте на притворные торцы дверей магнитные уплотнители. Закрепите штанги к стене и стеклу согласно схеме.
7. Собранный конструкция. Фронтальный вид.
8. Собранный конструкция. Вид сверху

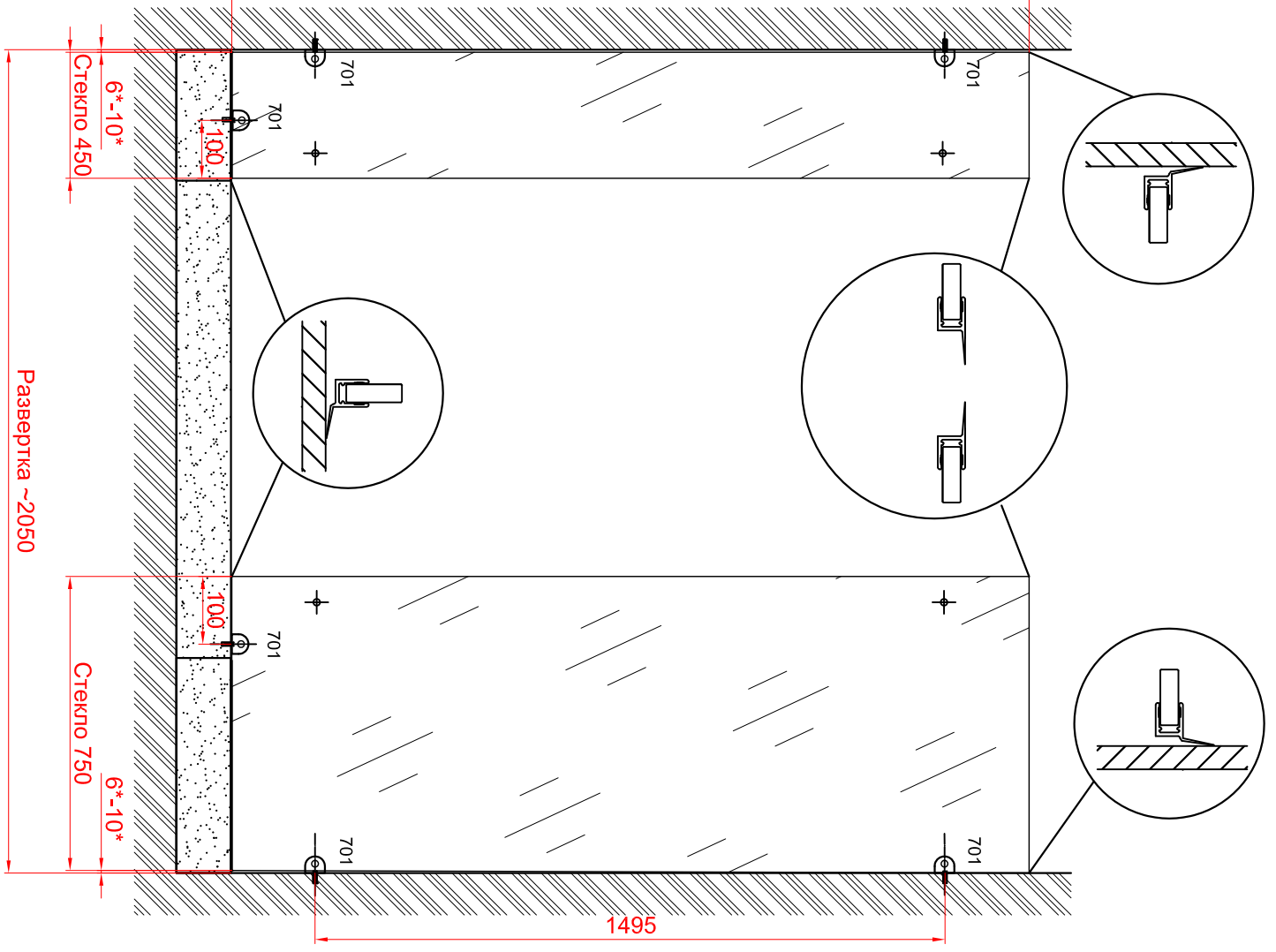


Ось стекла





Стекло (экран) 1895



Развертка ~2050

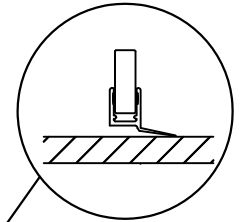
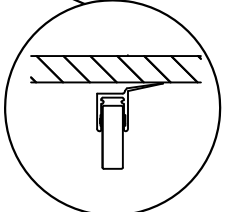
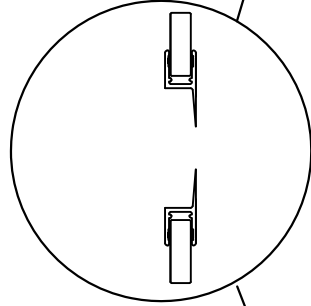
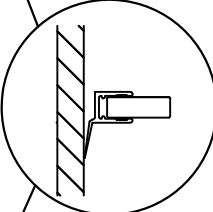
Стекло 450

6*10*

100

701

701



Стекло 750

6*10*

100

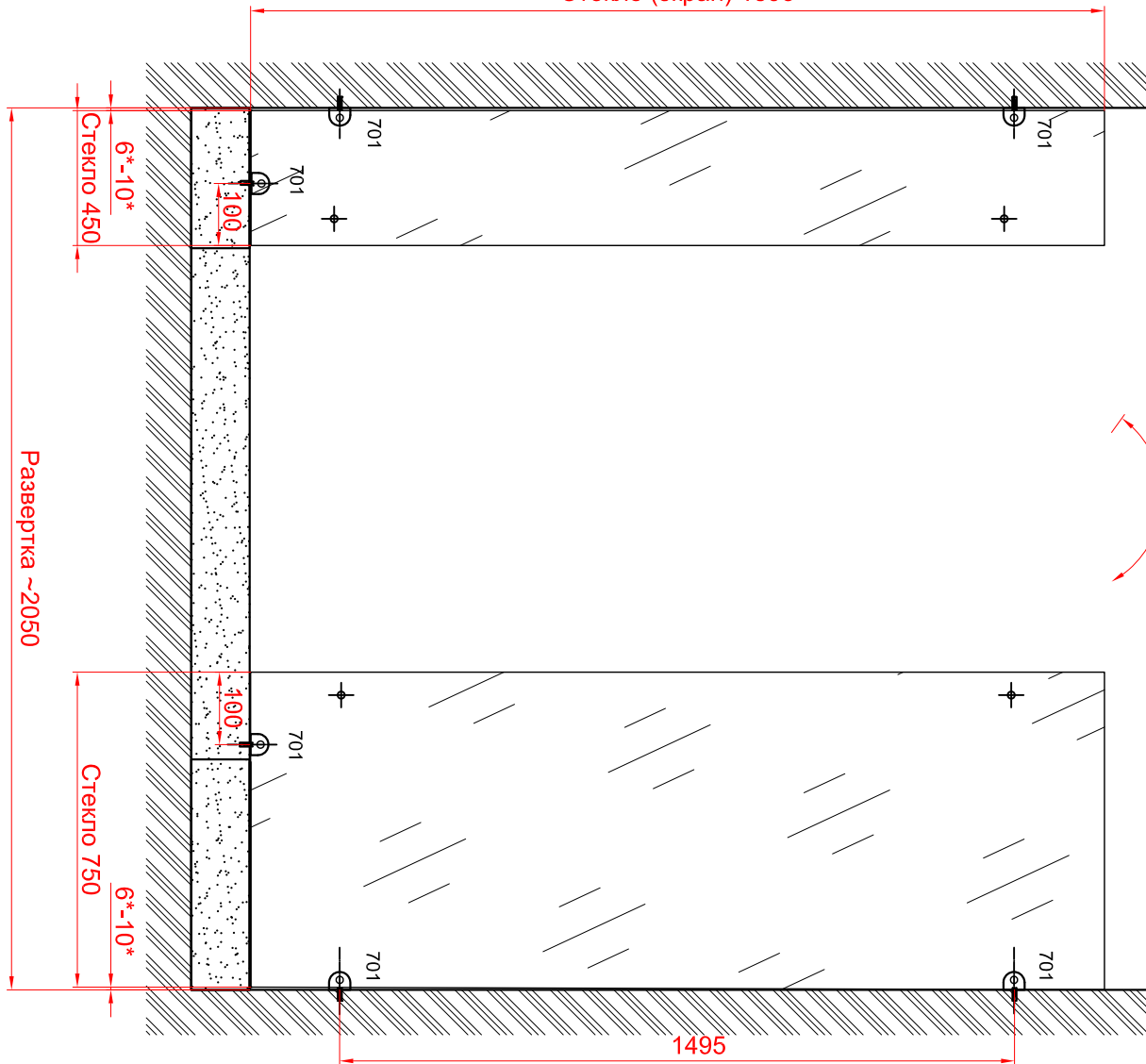
701

701

701

1495

Стекло (экран) 1895



Угол поворота 90 гр.

Стекло 450

6*10*

100

701

701

701

Развертка ~2050

Стекло 750

6*10*

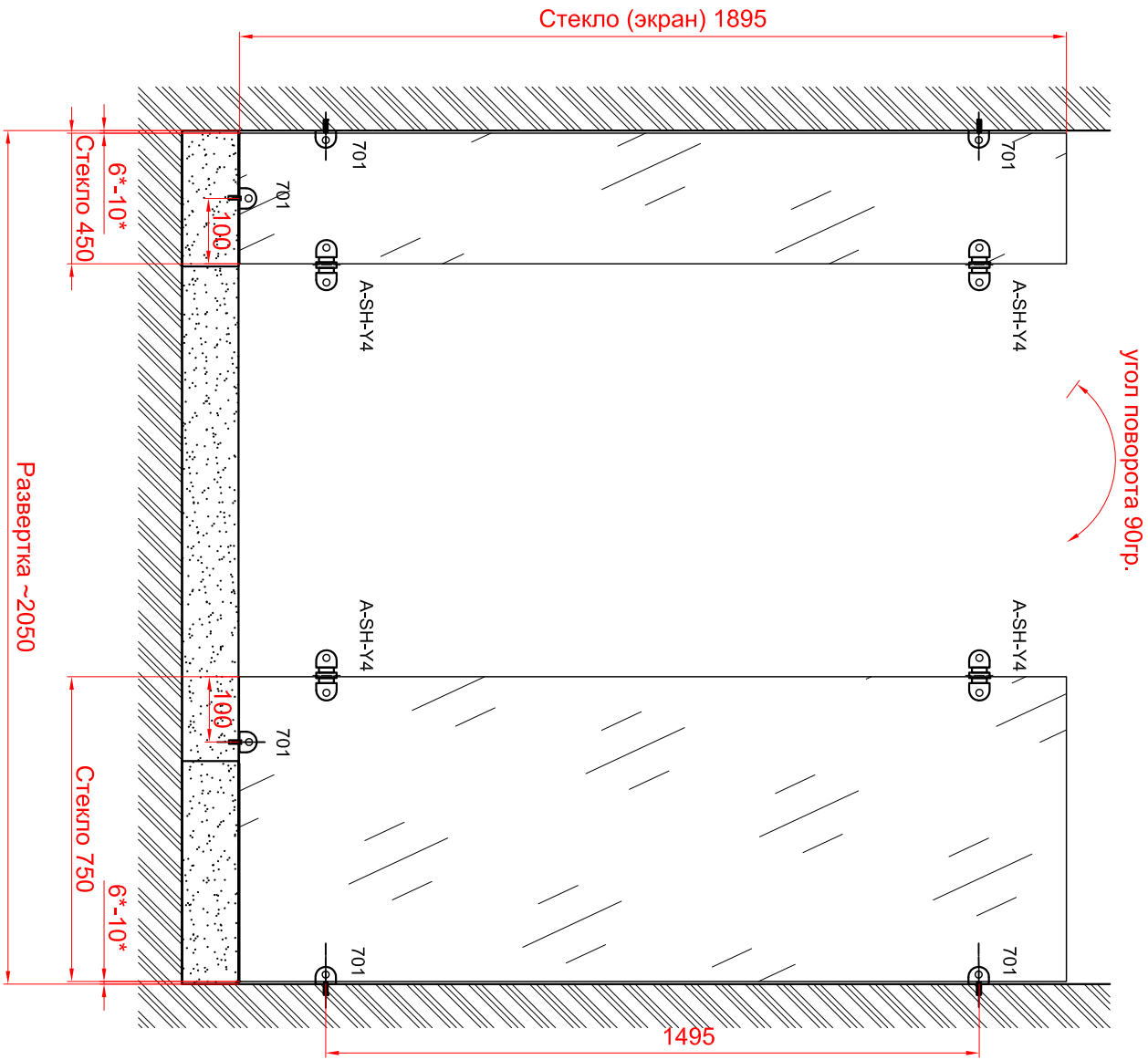
100

701

701

701

1495



Стекло (экран) 1895

